

## MODELO DE PROVEEDOR PRIMARIO DE SERVICIOS : PREGUNTAS MÁS FRECUENTES

**¿Una vez que el PSP ha sido elegido se puede asignar uno diferente?**

El document IFSP del niño es revisado por lo menos cada seis meses y los objetivos y los servicios se pueden cambiar según las necesidades del niño y la familia. Esto puede incluir un cambio de PSP si el equipo siente que es apropiado.

**¿Puedo participar en las sesiones de intervención?**



Definitivamente sí. Es necesario que los padres o acudientes participen porque el programa se centra en la intervención durante la rutina diaria cuando los proveedores de servicios no están presentes.

**¿Dónde se pueden llevar a cabo las sesiones de intervención?**

Es importante que las sesiones de intervención se lleven a cabo durante las rutinas diarias donde las estrategias han de ser implementadas. El PSP entrenará a los padres con las estrategias para usar en estas situaciones para alcanzar los objetivos deseados. Esto puede y debe incluir lugares en la comunidad tales como el parque o la tienda si es necesario para lograr sus objetivos.

**¿La investigación ha demostrado que este modelo es eficaz?**

Sí. Los siguientes sitios en internet ofrecen más información sobre el modelo PSP e intervención temprana basada en la evidencia.

[www.hpcswf.com/early-steps-program](http://www.hpcswf.com/early-steps-program)  
[www.zerotothree.org](http://www.zerotothree.org)  
[www.cms-kids.com](http://www.cms-kids.com)  
[www.coachinginearlychildhood.org](http://www.coachinginearlychildhood.org)



**¿El uso del modelo de PSP significa que mi hijo recibirá una menor intervención?**

No. El modelo de PSP permite que todos los miembros del equipo compartan conocimientos y diseñen un plan que ofrezca mayores oportunidades para la práctica entre las visitas del proveedor, en vez de sólo durante una sesión de intervención. Por ejemplo, en vez de que un niño trabaje para ponerse de pie sólo durante una sesión de intervención una hora por semana, con el modelo de entrenamiento los padres aprenderán cómo ayudar a su niño(a) a que se pare mientras ser viste, durante el juego, en el parque y otras rutinas diarias, incrementando así las oportunidades para practicar disponibles para el niño(a) todos los días.

**¿Qué pasa si mi hijo necesita una intervención específica que no se puede ofrecer en el entorno natural?**

Algunos tipos de intervención no pueden ser alcanzados en el medio natural, por ejemplo, una prueba de audición requiere de una cabina de sonido. Para estos servicios, el equipo escribirá una justificación en el IFSP para explicar porqué los servicios deben prestarse fuera del entorno natural.

**Para obtener más información sobre el modelo de proveedor primario de servicios (PSP), por favor póngase en contacto con:**

**Dr. Trina Puddefoot PT DSc PCS ATP**

**Tel: (239) 433-6700**

**Fax: (239) 433-6703**

Health Planning Council of Southwest Florida  
Early Steps Program  
8961 Daniels Center Drive, Suite 401  
Fort Myers, FL 33912  
[www.hpcswf.com/early-steps-program](http://www.hpcswf.com/early-steps-program)

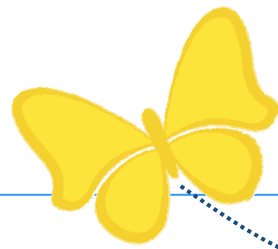
  
**early steps**  
**Children's Medical Services**

## ENFOQUE DE PROVEEDOR PRIMARIO DE SERVICIOS



*Auspiciado por Pasos Tempranos del  
suroeste de la Florida y el estado de la  
Florida,  
El Departamento de Salud,  
Servicios Medicos para Niños-CMS.  
1-800-654-4440*

## ¿CUÁL ES EL MODELO DE PROVEEDOR PRINCIPAL DE SERVICIOS?



El objetivo de la Intervención Temprana es proporcionar a la familia un equipo integral de profesionales que apoyen al niño(a) y la familia en el logro de los objetivos identificados en el Plan de Apoyo a la Familia individualizado (IFSP).

Un equipo de profesionales trabajan juntos para proporcionar una evaluación, consultas e intervención para el niño(a) y la familia. Un proveedor de servicio primario (PSP) se selecciona entre el equipo con base en las necesidades individuales de cada niño(a).

El proveedor primario de servicios -PSP es elegido por el equipo para trabajar con el niño(a) y la familia para implementar el IFSP. Aunque el Proveedor primario de Servicios tiene contacto con la familia más consistentemente, el resto del equipo apoya al PSP a través de consultas y visitas conjuntas. Los proveedores tienen reuniones de equipo habituales para asegurar que el progreso esperado se alcance en relación con los objetivos del IFSP.



### VENTAJAS DEL MODELO PSP

- ◆ Los padres son reconocidos como participantes iguales en el equipo de IFSP de su hijo(a).
- ◆ Los servicios de una variedad de profesionales son holísticos e integrados.
- ◆ Los padres son reconocidos como expertos en sus hijos.
- ◆ Más tiempo para que una familia sea una "familia".
- ◆ Visitas conjuntas y consultas entre los proveedores aseguran un plan de intervención coordinado.

### ¿QUIÉN PUEDE SER UN PSP?

- ◆ ESPECIALISTA EN DESARROLLO DE INFANTES Y NIÑOS PEQUEÑOS (ITDS)
- ◆ ENFERMERA
- ◆ TERAPEUTA FÍSICO Y OCUPACIONAL
- ◆ PATÓLOGO DEL HABLA Y LENGUAJE
- ◆ PSICÓLOGO
- ◆ TRABAJADOR SOCIAL
- ◆ ESPECIALISTA EN COMPORTAMIENTO
- ◆ AUDIÓLOGO
- ◆ NUTRICIONISTA

### EL PAPEL DEL PSP

Mediante el uso del enfoque de entrenamiento el PSP ofrece apoyo, orientación e instrucción a la familia para que puedan aprender nuevas ideas y enfoques para ayudar al desarrollo de sus hijos. Las ideas y estrategias se han diseñado para ser utilizadas durante las rutinas y actividades cotidianas, tales como la hora de comer, la hora del baño, la hora de dormir y los salidas dentro de la comunidad.

APOYANDO A LAS FAMILIAS EN LAS RUTINAS, ACTIVIDADES Y LUGARES COTIDIANOS.

El PSP es uno de los especialistas del equipo que trabaja unido para proporcionar conocimiento y apoyo para el niño(a) y la familia. Todos los servicios se proporcionan con base en las necesidades individuales del niño(a) y la familia y pueden ser diferentes incluso para los niños con problemas similares.

